

# ペーパークラフト ～アンモナイト館～

## 組み立て方

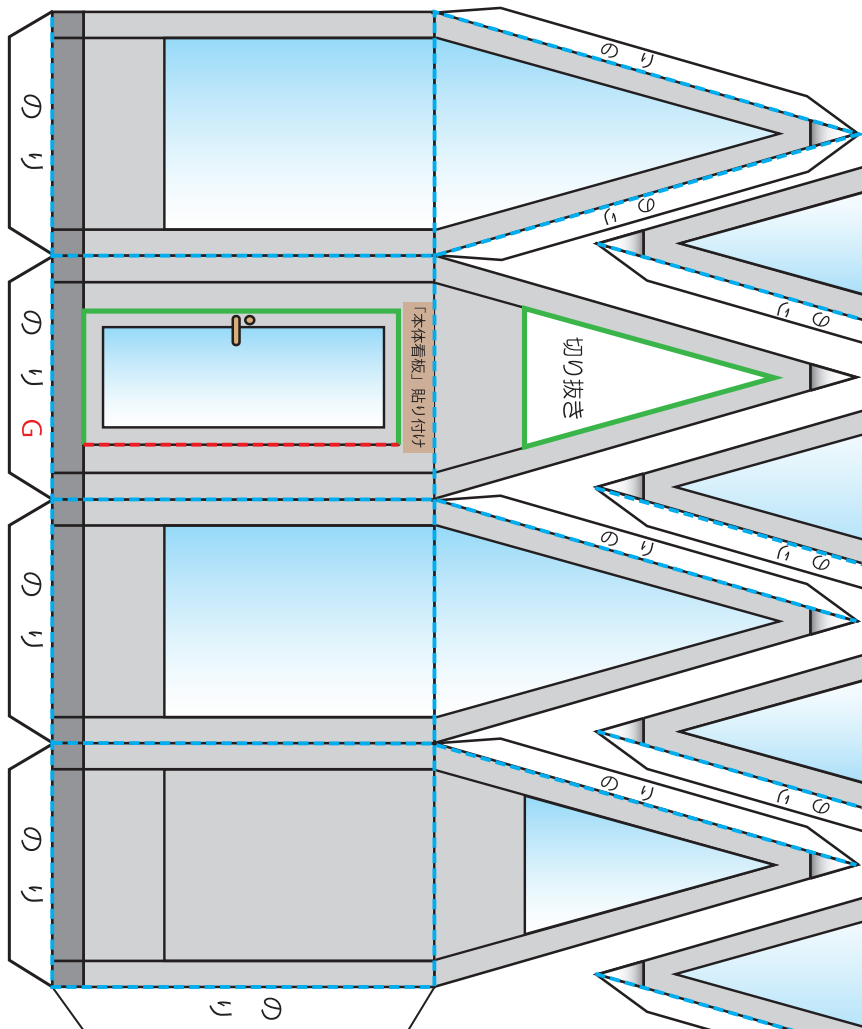
※最初に各パーツを切り出し、凡例に従い折り目を付け、切れ込みを入れ、切り抜きを行っておきます  
※木工用ボンドを紙に出し、つまようじで塗ると組みやすくなります

- ①: 「本体（正面）」の扉のウラ面に「扉（ウラ）」を貼り合わせた後、「本体（正面）」と「本体（背面）」をそれぞれ組み立て、貼り合わせる
- ②: 「底面」のベンチ部分を組み立てる（C-C'、D-D'、E-E'、F-F' を合わせる）
- ③: 「のぞき窓」を組み立て、「底面」に貼り付ける（A-A'、B-B' を合わせる）
- ④: ①と③を貼り合わせる（最初に G-G' を貼り合わせる）
- ⑤: ④に「本体看板」を貼り合わせ、「立て看板」を組み立て → **完成！！**

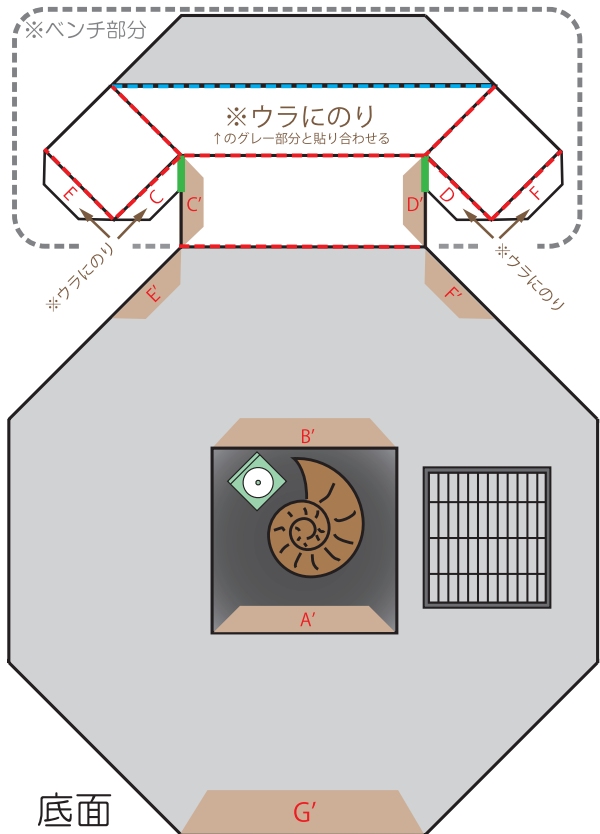
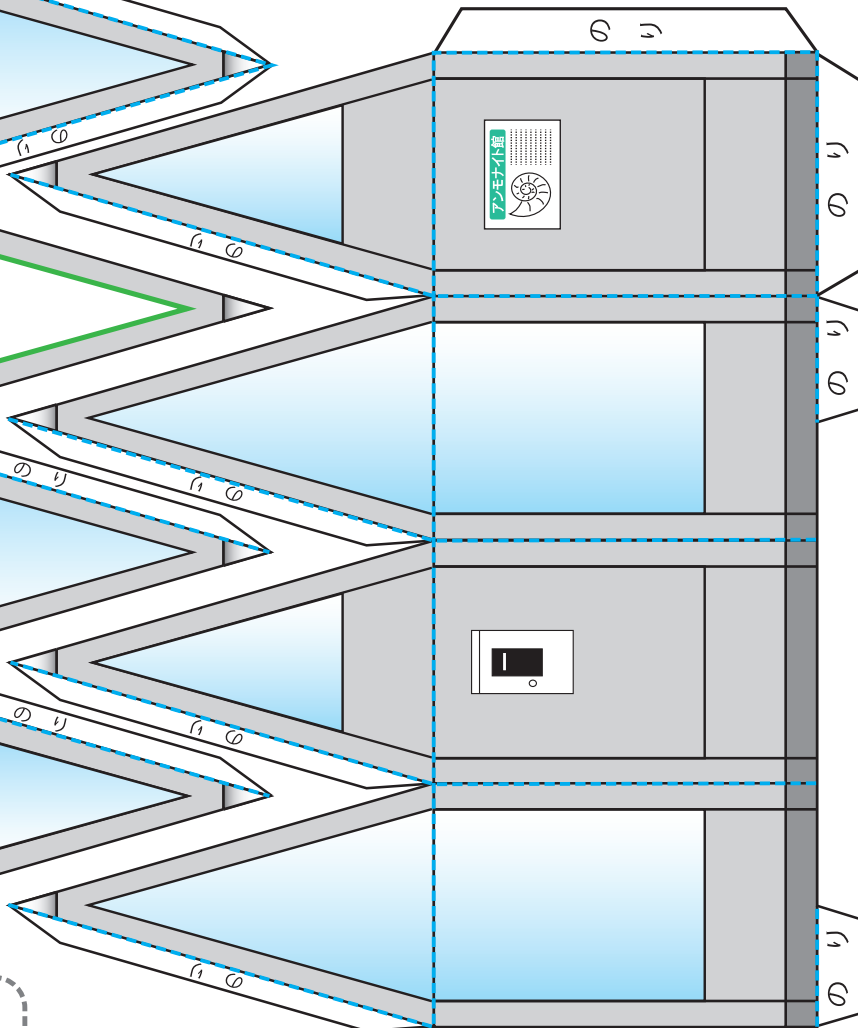
## 凡例

- 山折り
- - - 谷折り
- 切れ込み
- 切り抜き

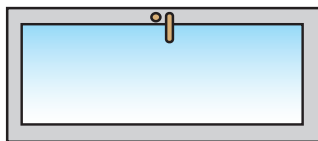
本体（正面）



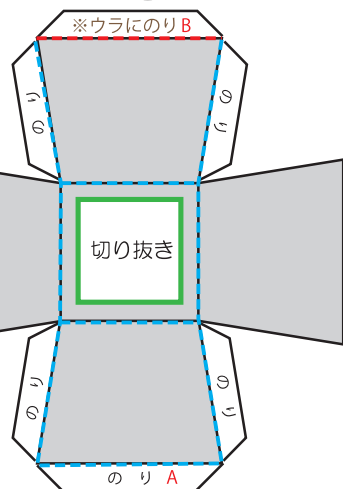
本体（背面）



扉（ウラ）貼り合わせる際にドアノブの位置を合わせる



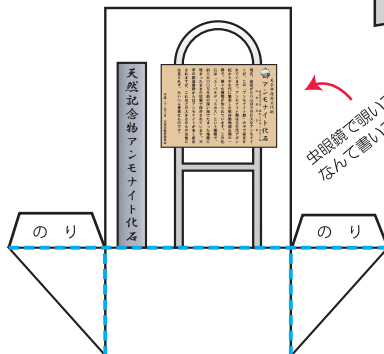
のぞき窓



本体看板

アンモナイト館

立て看板



虫眼鏡で覗いてみよう！  
なんて書いてあるかな？

完成！

